

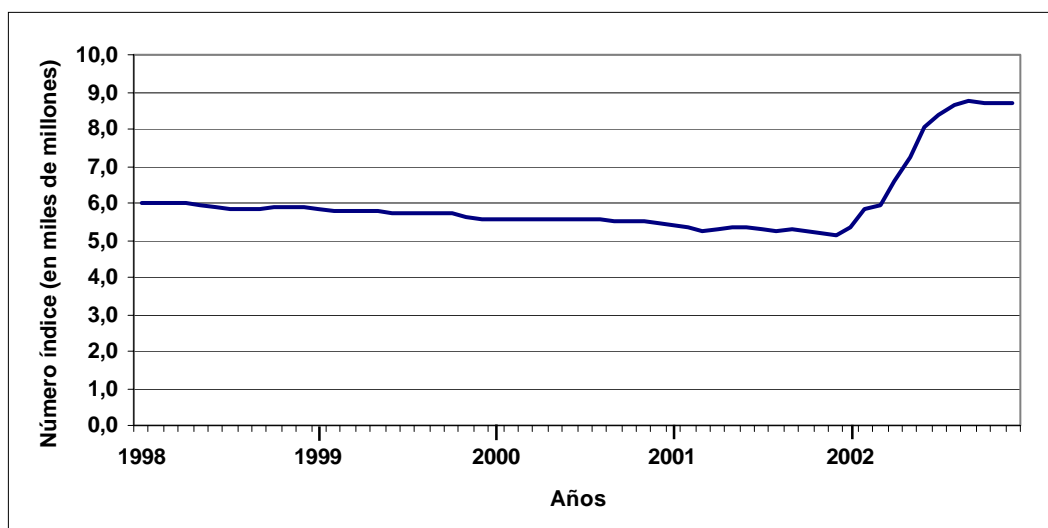
#### 4.1. Índice

##### 4.1.1. Índice de Precios al Consumidor de Bienes y Servicios por año según mes, base 1980=100. Localidad de Neuquén. Años 1998/2002

Mes	Año				
	1998	1999	2000	2001	2002
Enero	5.994.443.832	5.823.100.303	5.575.984.311	5.414.508.430	5.326.671.484
Febrero	5.986.019.669	5.779.321.870	5.552.745.682	5.362.948.945	5.815.115.657
Marzo	6.015.838.690	5.770.765.922	5.576.359.478	5.266.121.278	5.933.436.936
Abril	6.010.647.612	5.759.895.340	5.578.613.332	5.298.086.200	6.595.864.089
Mayo	5.954.772.032	5.761.114.257	5.568.366.793	5.335.351.809	7.246.747.468
Junio	5.872.494.883	5.739.708.900	5.564.381.465	5.354.200.933	8.041.812.240
Julio	5.854.653.500	5.719.562.473	5.568.533.718	5.299.720.003	8.384.581.146
Agosto	5.856.447.192	5.726.163.068	5.563.299.113	5.246.073.484	8.635.424.585
Septiembre	5.863.972.190	5.728.476.612	5.536.343.689	5.278.922.167	8.761.310.809
Octubre	5.876.734.065	5.707.523.288	5.529.785.639	5.241.904.315	8.677.695.002
Noviembre	5.914.984.759	5.627.027.552	5.502.624.546	5.205.632.842	8.727.728.064
Diciembre	5.870.523.004	5.585.029.869	5.434.040.708	5.154.294.329	8.729.653.015

**Fuente:** Dirección General de Estadística y Censos de la Provincia del Neuquén.

**Gráfico 4.1.1. Evolución mensual del Índice de Precios al Consumidor de Bienes y Servicios por año, base 1980=100. Localidad de Neuquén Años 1998/2002**



**Fuente:** Dirección General de Estadística y Censos de la Provincia del Neuquén.